

CUSTOMIZATION IN AERO, AUTOMOTIVE & COMMS: IL TAILORING PROGETTUALE VISTO DA DASHBOARD

EMANUELE BASILE

PM
expo
2025



presenta:

PMexpo

Roma, 14 novembre 2025

TAILORING & DASHBOARD

Metodologia – Collezione processi, tool, tecniche e strutture per gestione progetti con caratteristiche di ripetibilità, standardizzazione e documentabilità

Tailoring - Tailor, in project management, is the act of choosing the process, related inputs and outputs of the project carefully to determine the subset of the processes to be included in the management approach of the project. (PMBOK)

Dashboard – Nel Project Management sono alcuni dei centri nevralgici in grado di tracciare progressi, di fornire aggiornamenti circa risorse, KPI critici ed elementi chiave per il successo





Airbus A350-900 / Length 66,89 m / 325 passengers



Airbus A350-1000 / Length 73,78 m / 366 passengers



AIRBUS A350 XWB

Numero di passeggeri sino a 410

Progetto di riferimento iniziale A330

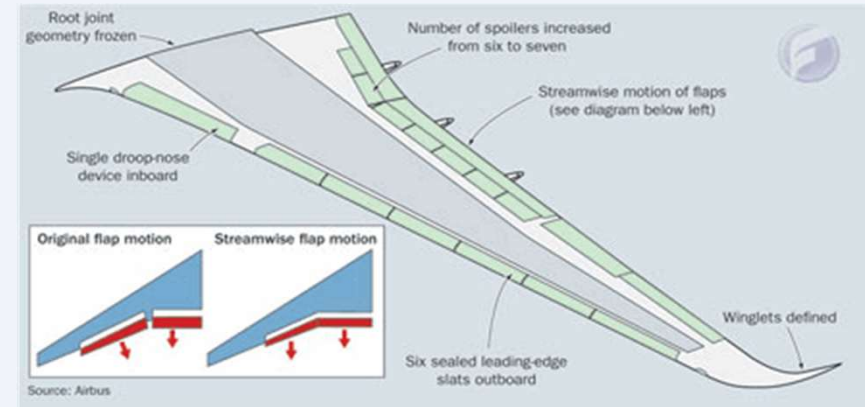
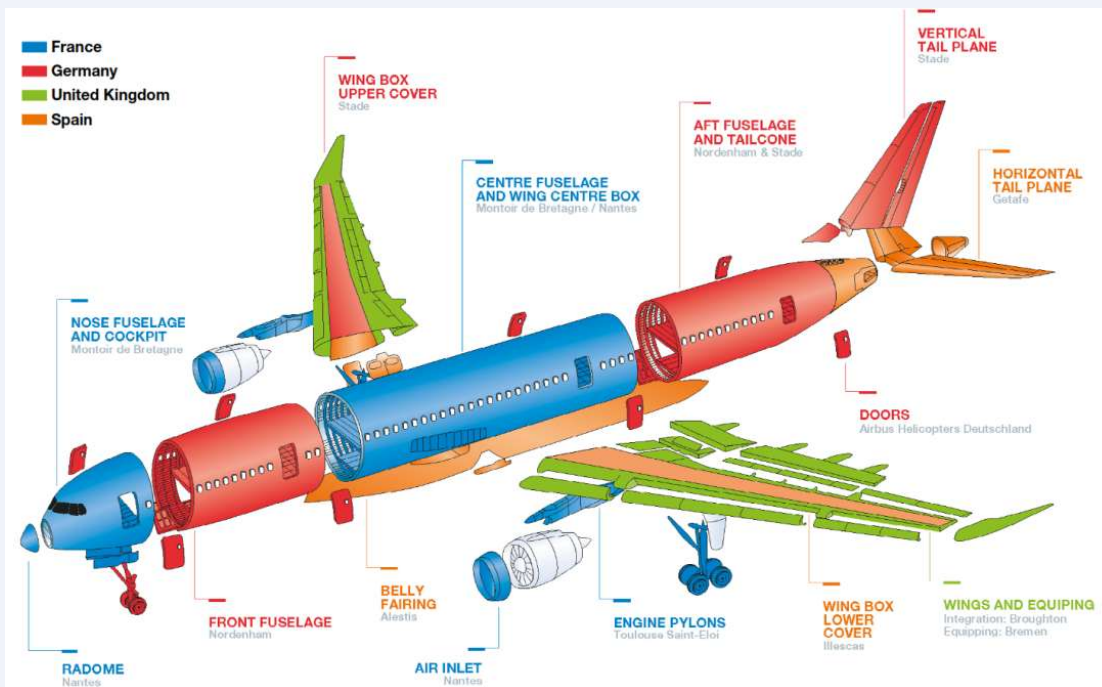
Range da 8,500 a 9,000 Miglia Nautiche

Primo acquirente Qatar Airways

Maggior acquirente Singapore Air. – 63 velivoli

1,239 ordini per 39 compagnie aeree

Model	Range (miles)	Range (km)	Passenger Capacity (2-class)
A350-900	9,000	16,700	366/369
A350-900ULR	11,160	17,960	161/253
A350-1000	8,500	13,700	369/410
787-8	9,300	12,300	242/359
787-9	8,500	13,700	290/420
787-10	7,635	15,000	330/440



A350 FIXED TRAILING EDGE

A350 XWB (-900 & -1000) FTE
 12 pannelli in composito
 3000 parti costituenti
 Stima iniziale ~\$1B
 Costo finale ~\$3B
 Design office ~200 dipendenti

COSTI E TEMPI

Costo programma \$15 miliardi

Airbus A350-900

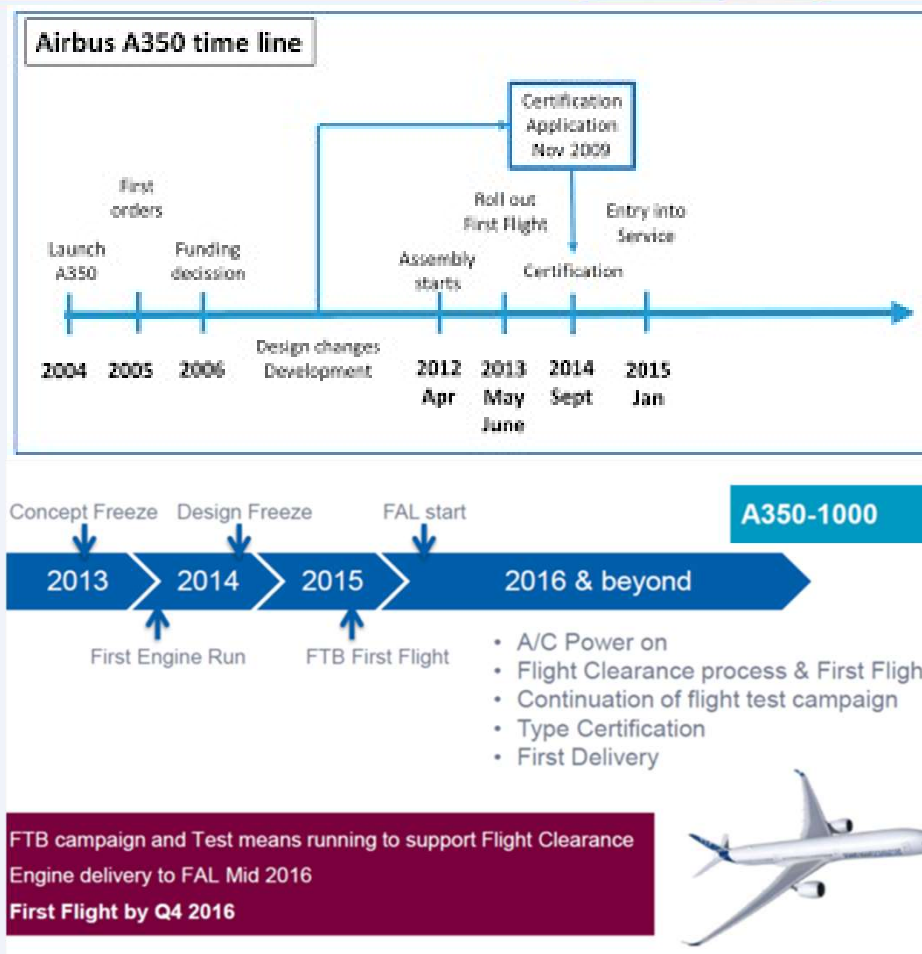
Inizio sviluppo 2004

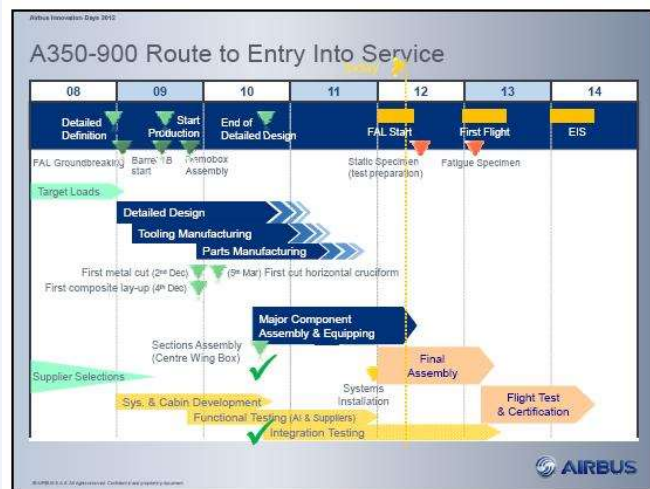
Primo volo 14 Giugno 2013

Airbus A350-1000

Inizio sviluppo 2013

Primo volo 24 Novembre 2016





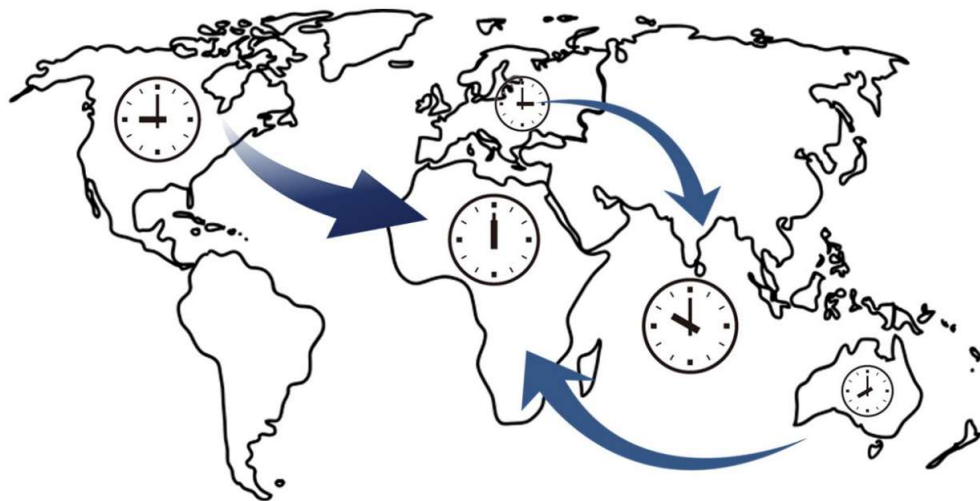
PIANIFICAZIONE E RISCHI

Supply chain management, introduzione di nuove tecnologie, production rate, cambio nei requisiti durante le fasi esecutive di programma, market competition

Gestione team in differenti timezone, integrazione, ramp-up dei costi, volatilità domanda mercato



Variant	Timeline
A350-900	2006 ÷ 2013
A350-1000	2013 ÷ 2016



FOLLOW THE SUN

Impiego di time zone diverse per accelerare il
 completamento progettuale
 Continuità operativa 24/7
 Necessità di avere team dislocati ed attività che
 non operino su hardware component
 Comunicazione, gestione progetto rigorosa

PROs	CONs
Accelerazione tempi progetto	Comunicazione & coordinamento
Massimizzazione efficienza	Dipendenza dalla tecnologia
Flessibilità (riduzione costi)	Rischi duplicazione compiti
Adattabilità	Mantenere cultura aziendale

LESSONS LEARNED

- ✓ Governance e controllo
- ✓ Gestione rischi in modo “dinamico”
- ✓ Piani di contingenza
- ✓ Protocolli di comunicazione e overlap attività
- ✓ Planning centralizzato
- ✓ Fattori umani e culturali
- ✓ Gestione flussi di lavoro in fusi orari diversi
- ✓ Competence centers
- ✓ Membri “T-Shaped” a supporto team remoti

Increase Skill

The potential to leverage a broader and/or deeper skillbase is a valid benefit and can offer a business unique skills which are otherwise unavailable and therefore provide an important competitive advantage.



Improve International Relationship

By having developing sites around the world, it can facilitate and enhance international partnerships by easing the communication process.



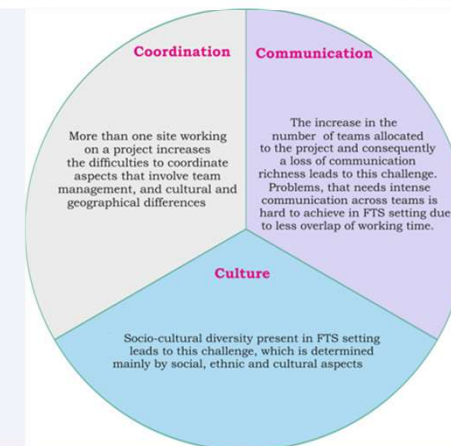
Reduce Time

Assuming each site has a work day of 6 hours, the project can be done with 4 sites, spread out over different time zones. Hence, assuming a work day consists of 6 hours, the project duration can be reduced by four times.



Reduce Cost

When software licensing permits, there is a potential opportunity to share the license costs over more than one time zone. FTS also enables access to global resources at lower costs, which only becomes a valid cost saving in the case where the operating and labour costs are much lower, such as in locations like India or China.



AIRBUS A350



Airbus A350-900 / Length 66,89 m / 325 passengers

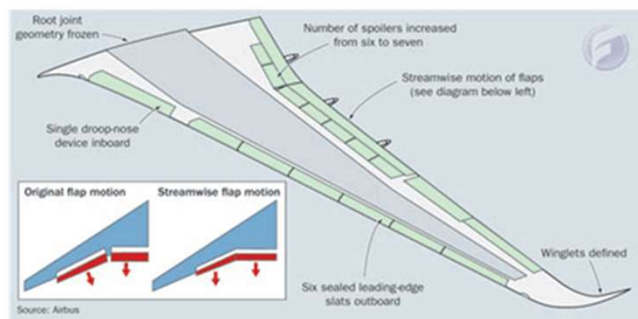


Airbus A350-1000 / Length 73,78 m / 366 passengers

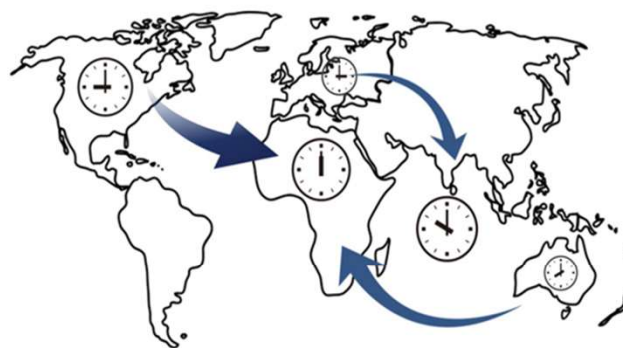
Model	Range (miles)	Passenger Capacity (2-class)
A350-900	9,000	366/369
A350-900ULR	11,160	161/253
A350-1000	8,500	369/410
787-8	9,300	242/359
787-9	8,500	290/420
787-10	7,635	330/440



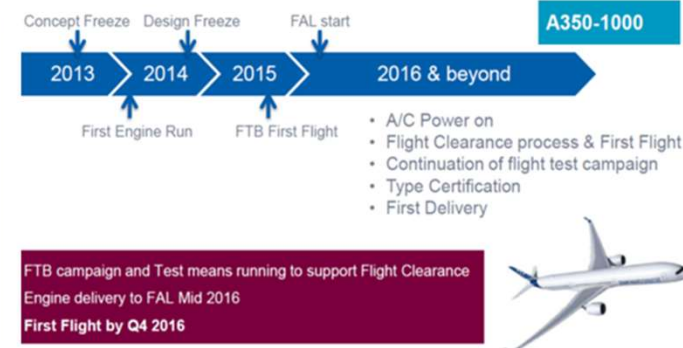
Supply chain management
Cambio di requisiti in fase esecutiva
Market competition
Gestione team in differenti fusi orari



12 pannelli in composito
3000 parti costituenti
Stima iniziale ~\$1B
Costo finale ~\$3B



PROs	CONs
Accelerazione tempi progetto	Comunicazione & coordinamento
Massimizzazione efficienza	Dipendenza dalla tecnologia
Flessibilità (riduzione costi)	Rischi duplicazione compiti
Adattabilità	Mantenere cultura aziendale



A350-900
From Q1 2004 to Q2 2013
A350-1000
From Q1 2013 to Q4 2016



Governance e controllo
Fattori umani e culturali
Planning centralizzato
Membri "T-Shaped" di supporto



AUTOMOTIVE & LUXURY

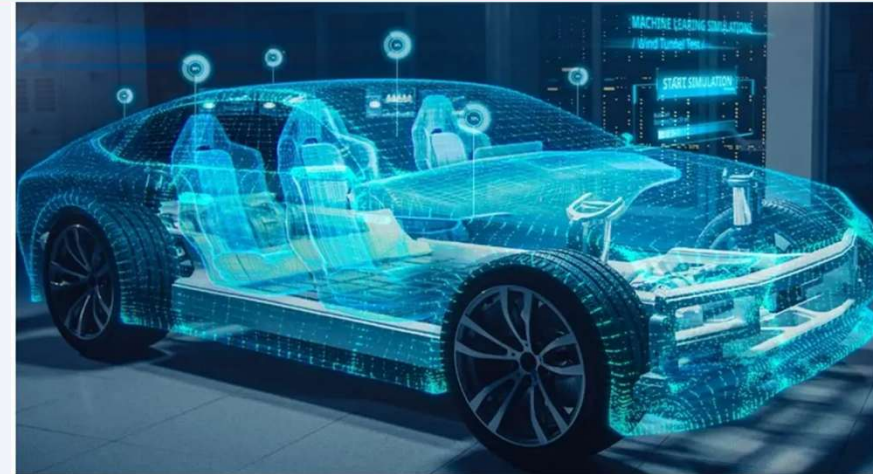
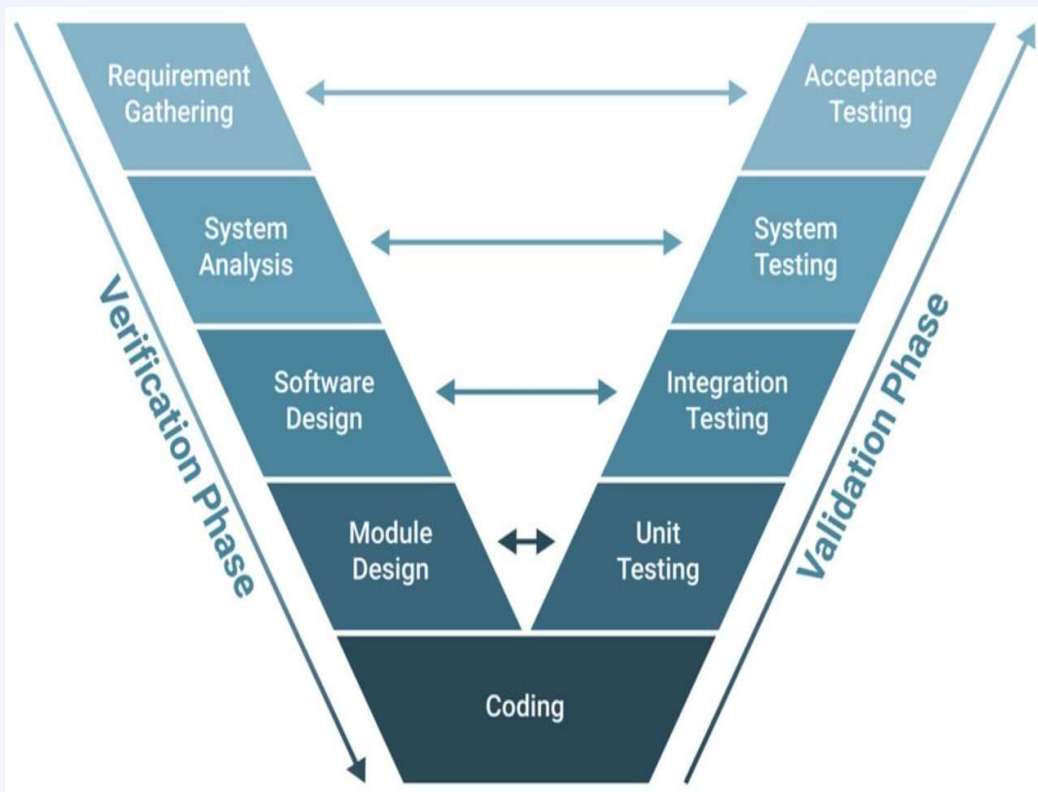
Design distintivo, qualità dei materiali,
customization

Tecnologie avanzate, prestazioni elevate,
motorizzazioni di nuova generazione

Cura degli interni, tecnologie smart ed IA,
Infotainment di nuova generazione

Prodotte in minor numero di unità, driving
experience

Versatilità, capacità di off-road avanzate,
volume generosi, guida assistita



PROGRAMMI IN AUTOMOTIVE

R&D, Design, Produzione, Supporto clienti
Investimenti su larga scala, sostenibilità,
complessità di implementazione prodotto,
time-to-market, controllo costi, sviluppo
cross-functional

COSTI & TEMPI

Costi programma ~\$5 miliardi

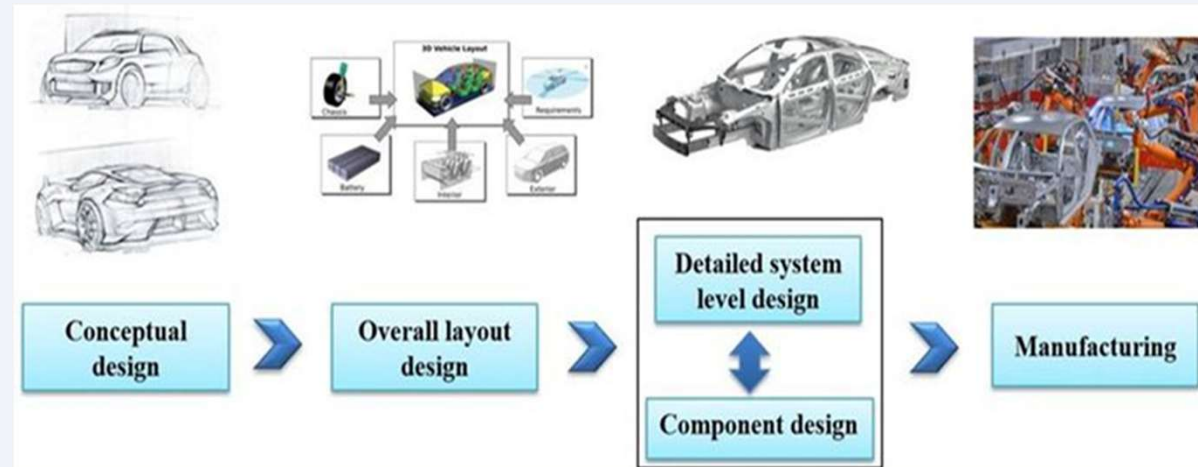
Tempi di sviluppo 3÷6 anni

Fasi sviluppo prodotto

Concept e strategia, progettazione e design preliminare, sviluppo dettagliato e prototipazione, test, industrializzazione, lancio e produzione

Principali parti costituenti veicolo

Design (interno ed esterno), Piattaforma e telaio, Powertrain, Elettronica e Software, Body e componentistica



PIANIFICAZIONE E RISCHI

Introduzione nuove tecnologie, new market, supply chain management, qualità prodotto, complessità del prodotto, software di gestione, cambio nei requisiti

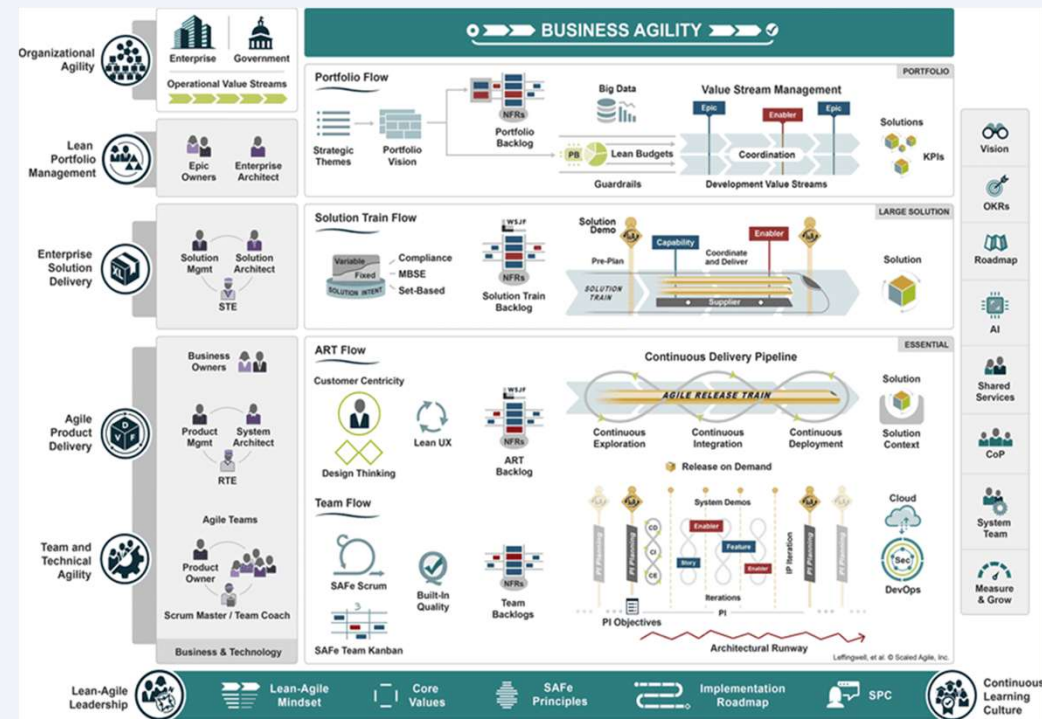
Approcci diversi nell'implementazione progettuale, integrazione



Vehicle Model	Timeline
SUV type 1	2017÷2021
Off-road	2016÷2019
SUV Type 2	2019÷2022

SCALED AGILE FRAMEWORK (SAFE)

Agile implementato su scala aziendale
 ART – trains per delivery sincronizzate
 Planning Events per allineamento
 Prioritizzazione attività sui Value Streams
 Creazione di strutture dinamiche ed in costante apprendimento
 Kaizen approach per continuous improvement
 Impiego di KPI per controllo programmi
 Lean methodology per ridurre sprechi
 Interconnessione tra programmi diversi



LESSONS LEARNED

- ✓ Partecipazione attiva della leadership
- ✓ Trasformazione radicale della struttura aziendale (culturale non solo metodologica)
- ✓ Disseminazione della metodologia
- ✓ Coaching di supporto per i team
- ✓ Pianificazione accurata del Program Increment
- ✓ Continuous delivery e gestione dipendenze in modo proattivo
- ✓ Implementazione sequenziale della metodologia



Core Values of Scaled Agile Framework (SAFe)



Built-in Quality

Quality isn't an after thought rather built into every step of the process.



Alignment

Whole organization aligned to a common vision and moving in the same direction.



Transparency

Transparency through trust & openness in everything we do for a healthy organization.



Program Execution

Intense focus on working systems and business outcomes to generate reliable value streams.

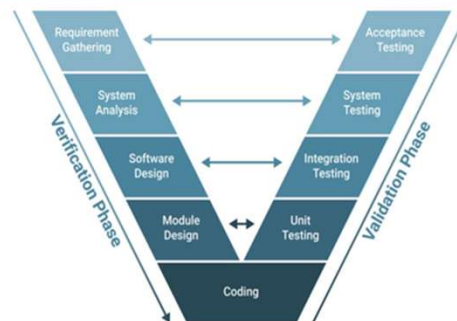
AUTOMOTIVE & LUXURY



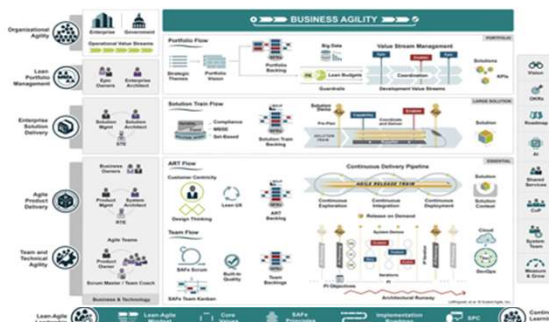
Sheer Driving Pleasure
The Best or Nothing
We are the competition
There is no substitute



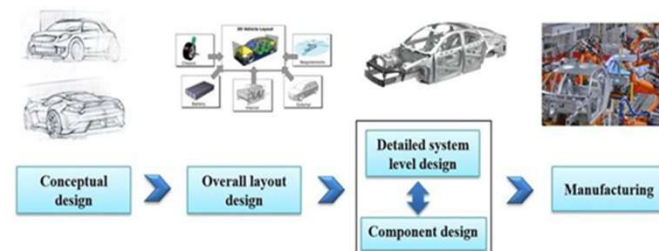
Integrazione hardware-software
Cambio di requisiti in execution
Introduzione nuove tecnologie
Forte market competition



Concept – Design	6÷12 mesi
Progettazione e test	12÷18 mesi
Sviluppo e Prototipazione	18÷24 mesi
Industrializzazione e Lancio	6÷12 mesi

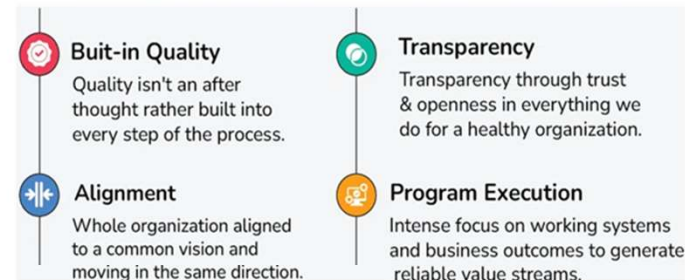


SAFe – Agile su scala aziendale
Approccio top-down & bottom-up
ART – PI – Value streams
Lean methodology – Kaizen

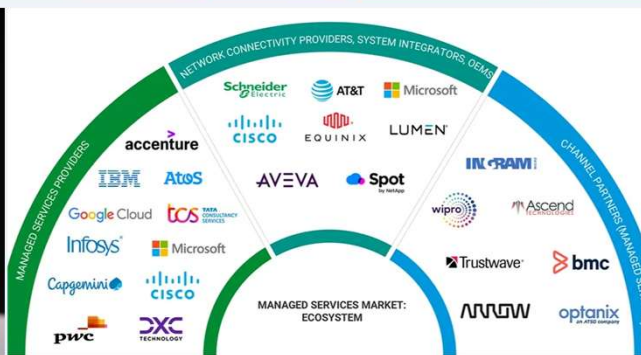


Costi sviluppo	€3B÷€5B
Tempi	3÷6 anni
Principali KPI	
Definizione roadmap e milestone	

Core Values of Scaled Agile Framework (SAFe)



Focus sulla qualità
Allineamento delivery
Introduzione sequenziale
Continuous learning e coaching



CISCO WEBEX DEPLOYMENT PROGRAM

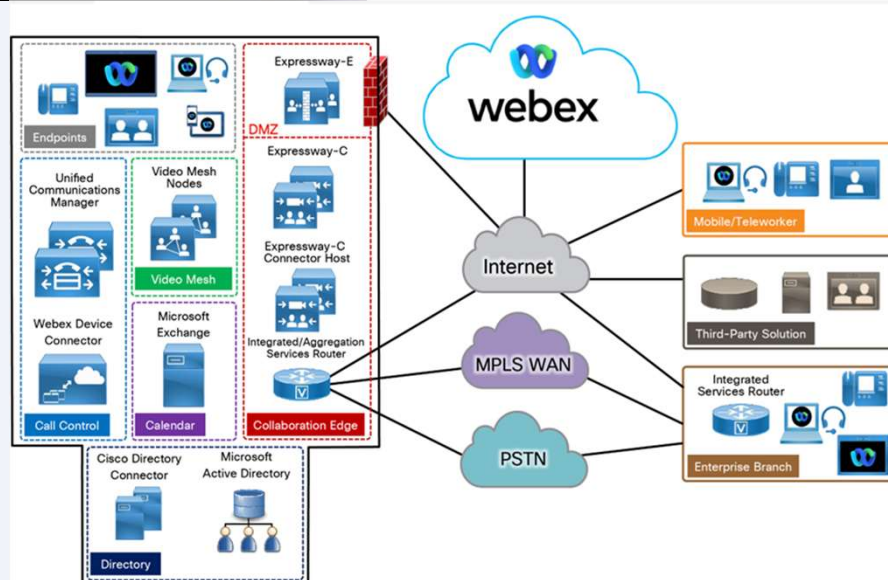
Soluzione UCaaS

Soluzione full cloud base per B2B

Market Capitalization \$270B in 2025

Inizio programma Ottobre 2022

Lancio prodotto Agosto 2024



Definizione Requisiti ed Architettura,
Implementazione e testing, supporto
Investimenti su scala medio piccola,
sostenibilità, bassi margini di profitto,
fast time-to-market

PIANIFICAZIONE & COSTI

Program Scope:

WebEx come service proposition per imprese, settore pubblico.

Sviluppato su piattaforma Cisco

Feature: Calling, Contact center, Messaggi vocali, Cloud systems, Integrazione con mobile, Recording

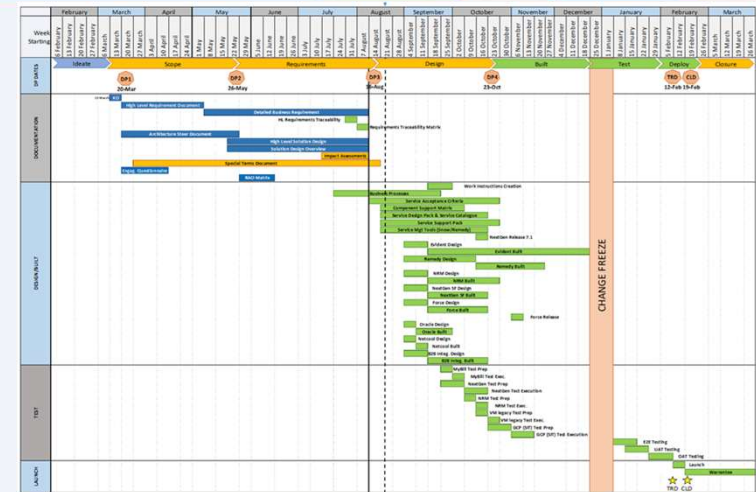
Costo ~\$5M (Network & IT)

Processo di implementazione noto

Tempistiche di progetto

19 mesi per IT

24 mesi per Network





Selection	Description
Develop and promote value propositions	01 <ul style="list-style-type: none"> Distinctive value product provides to potential customers Distinguishes goods from those of your rivals.
Build email list	02 <ul style="list-style-type: none"> Collect of contacts about people interested in product Communicate with potential customers
Test waters	03 <ul style="list-style-type: none"> Gauge interest of people in product Gather feedback before launch and make necessary adjustments to unwanted factors
Pre-launch discounts for clients and influencers	04 <ul style="list-style-type: none"> Build anticipation and excitement among customers and influencers with attractive deals Offers like early bird pricing and referral bonuses help promote product a lot

PRE-MARKETING

Inizio promozione prodotto (ready to sell) durante la fase esecutiva quando specifiche, funzionalità e benefici sono stati definiti.
Campagne di marketing, creazione communities in parallelo allo sviluppo prodotto

LESSONS LEARNED

Riduzione del time-to-market
Aumento "Buzz" del prodotto
Raccolta feedback clienti pre-lancio
Disallineamento tra tempistiche o aspettative

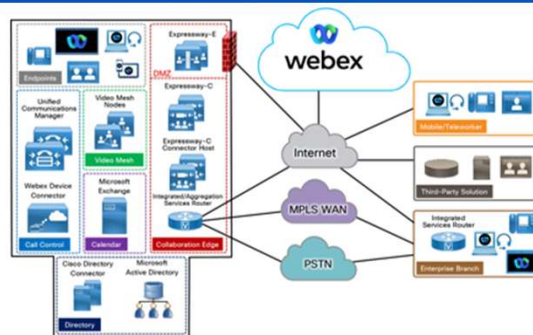
CISCO WEBEX DEVELOPMENT



Soluzione UCaaS
Soluzione cloud base
Market Capitalization \$270B in 2025
Lancio: Agosto 2024



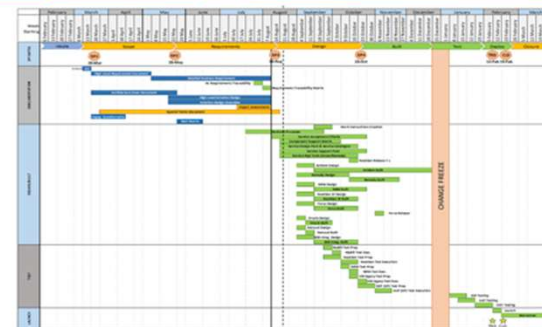
Prodotto e sviluppo noti
Bassi margini di profitto
Processo di fast tracking per implementazione e take to market



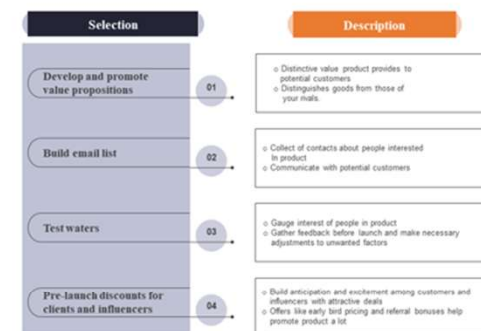
Requisiti e architettura, builds e testing, supporto
Investimenti su scala medio piccola, fast time-to-market



Ready to sell inizia in proj. execution
specifiche, funzionalità e benefici
Campagne di marketing
Creazione communities



WebEx per LE e PS
Piattaforma Cisco Cloud
Tempistiche: 19m IT, 24m Netw.
Costo totale: ~\$5M



Riduzione time-to-market
"Buzz" prodotto
feedback pre-lancio
Tempistiche/Aspettative

Grazie per l'attenzione!



presenta:

PMexpo

Roma, 14 novembre 2025